



ДЕПАРТАМЕНТ ОБРАЗОВАНИЯ АДМИНИСТРАЦИИ  
МУНИЦИПАЛЬНОГО ОБРАЗОВАНИЯ ГОРОД КРАСНОДАР



# ЭСТАФЕТА ПАМЯТИ

КРАСНОДАР 2024 ГОД



В РАМКАХ ТИПОВОЙ МОДЕЛИ РАЗВИТИЯ ТУРИСТСКО-  
КРАЕВЕДЧЕСКОЙ НАПРАВЛЕННОСТИ В ГОРОДЕ КРАСНОДАР

"ЦЕНТР ДЕТСКО - ЮНОШЕСКОГО ТУРИЗМА»



ЦЕНТР ДОПОЛНИТЕЛЬНОГО ОБРАЗОВАНИЯ  
«ОРИЕНТИР»

«ДЕТСКИЙ МОРСКОЙ ЦЕНТР ИМЕНИ АДМИРАЛА  
ФЁДОРА ФЁДОРОВИЧА УШАКОВА»



ГОРОДСКОЙ ПАТРИОТИЧЕСКИЙ ПРОЕКТ

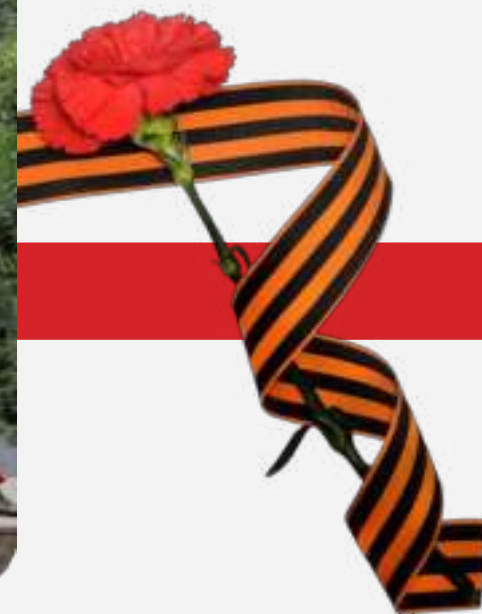
## «ЭСТАФЕТА ПАМЯТИ»

**ЦЕЛЬ ПРОЕКТА:** ВОСПИТАНИЕ У УЧАЩИХСЯ ЛЮБВИ К РОДНОМУ КРАЮ  
КАК К СВОЕЙ МАЛОЙ РОДИНЕ, ГРАЖДАНСКОГО ДОСТОИНСТВА,  
УВАЖЕНИЯ К СВЕТЛОЙ ПАМЯТИ ПАВШИХ ГЕРОЕВ.

**УЧАСТНИКИ ПРОЕКТА:** ОБУЧАЮЩИЕСЯ  
ОБРАЗОВАТЕЛЬНЫХ ОРГАНИЗАЦИЙ ГОРОДА КРАСНОДАРА.



ФОРМАТ ПРОЕКТА: «ДЕТИ – ДЕТЯМ». НА КОНКРЕТНОМ ИСТОРИЧЕСКОМ МЕСТЕ ОБУЧАЮЩИЕСЯ ОДНОЙ ОБРАЗОВАТЕЛЬНОЙ ОРГАНИЗАЦИИ РАССКАЗЫВАЮТ ОБУЧАЮЩИМСЯ ОБРАЗОВАТЕЛЬНОЙ ОРГАНИЗАЦИИ, КОТОРАЯ ПРИНИМАЕТ ЭСТАФЕТУ О ПРОИСХОДИВШИХ СОБЫТИЯХ И ГЕРОЯХ ВЕЛИКОЙ ОТЕЧЕСТВЕННОЙ ВОЙНЫ.



ПРОЕКТ ПРЕДСТАВЛЯЕТ СОБОЙ КОМПЛЕКС ОБРАЗОВАТЕЛЬНЫХ ЭКСКУРСИЙ ПО ТЕМЕ: КРАСНОДАР В ДНИ ВЕЛИКОЙ ОТЕЧЕСТВЕННОЙ ВОЙНЫ.

ПРОЕКТ СТАРТУЕТ В ФЕВРАЛЕ 2024 ГОДА И БУДЕТ ПРИУРОЧЕН К 81-ОЙ ГОДОВЩИНЕ ОСВОБОЖДЕНИЯ КУБАНСКОЙ СТОЛИЦЫ



## КАК ПРИНЯТЬ УЧАСТИЕ В ПРОЕКТЕ:

1. ОЗНАКОМИТЬСЯ С ИМЕЮЩЕЙСЯ БАЗОЙ ЭКСКУРСИОННЫХ МАРШРУТОВ И ОТДЕЛЬНЫХ ЭКСКУРСИОННЫХ ОБЪЕКТОВ, ОТМЕЧЕННЫХ НА ИНТЕРАКТИВНОЙ КАРТЕ.



ИНТЕРАКТИВНАЯ  
КАРТА С ОБЪЕКТАМИ



СБОРНИК ПО ПРОЕКТУ  
«ЭСТАФЕТА ПОБЕДЫ»



ЭКСКУРСИИ  
В ВОРДЕ

2. ВЫБРАТЬ УЖЕ ИМЕЮЩИЙ МАРШРУТ ЭКСКУРСИИ ИЛИ СОСТАВИТЬ СВОЙ ОПТИМАЛЬНЫЙ МАРШРУТ, ОПИРАЯСЬ НА ИНТЕРАКТИВНУЮ КАРТУ.

3. ОЗВУЧИТЬ ТОЧКИ ВАШЕГО МАРШРУТА УЧАЩИМСЯ, ПОПРОСИТЬ ИХ НАЙТИ ИНТЕРЕСНУЮ ИНФОРМАЦИЮ ПО КАЖДОМУ ЭКСКУРСИОННОМУ ОБЪЕКТУ, ПРОИСХОДИВШИХ СОБЫТИЯХ ИЛИ ГЕРОЮ ВОВ.

4. ОПИСАТЬ ЭКСКУРСИЮ ПО ПРЕДЛОЖЕННОЙ ФОРМЕ И СОСТАВИТЬ ТЕХНОЛОГИЧЕСКУЮ КАРТУ



5. ПРИСЛАТЬ ЭКСКУРСИЮ НА ПОЧТУ МБОУ ДО ЦДЮТ CDUT23@MAIL.RU С ПОМЕТКОЙ «ЭСТАФЕТА ПАМЯТИ».
6. ОПРЕДЕЛИТЬ ДАТУ И ВРЕМЯ ЭКСКУРСИИ, СООБЩИТЬ ИНФОРМАЦИЮ НА ПОЧТУ CDUT23@MAIL.RU ИЛИ ПО ТЕЛЕФОНУ 8 861-255-72-57.
7. ПОЛУЧИТЬ МИКРОФОНЫ ДЛЯ ЭКСКУРСОВОДОВ В МБОУ ДО ЦДЮТ, ПО АДРЕСУ СЕВЕРНАЯ, 269
- 8. ПРЕДЛОЖИТЬ ОБУЧАЮЩИМСЯ НАПИСАТЬ «ПИСЬМО В ПРОШЛОЕ» - НЕБОЛЬШОЙ ТЕКСТ В ПРОИЗВОЛЬНОЙ ФОРМЕ ОТ УЧАСТНИКОВ ЭКСКУРСИИ ГЕРОЯМ ВЕЛИКОЙ ОТЕЧЕСТВЕННОЙ ВОЙНЫ.**

**«Письмо в прошлое» является завершающей точкой каждой экскурсии.**

**В письме участники проекта могут выразить свои чувства к подвигам наших соотечественников и благодарность за ПОБЕДУ, за мирное небо над головой!**



9. РАСПРЕДЕЛИТЬ РОЛИ СРЕДИ ЭКСКУРСОВОДОВ И НАЗНАЧИТЬ ОТВЕТСТВЕННЫХ ЗА ВИДЕО И ФОТО СЪЕМКУ.



10. В НАЗНАЧЕННОЕ ВРЕМЯ ОТПРАВИТЬСЯ НА ЭКСКУРСИЮ.



11. ПО ЗАВЕРШЕНИИ НАПИСАТЬ КРАТКИЙ ОТЧЁТ О ПРОХОЖДЕНИИ ЭКСКУРСИИ.

**12. ПРИСЛАТЬ ОТЧЁТ, ФОТО И ВИДЕО МАТЕРИАЛЫ НА ПОЧТУ МБОУ ДО ЦДЮТ СДУТ23@MAIL.RU С ПОМЕТКОЙ «ЭСТАФЕТА ПАМЯТИ».**

## ЭКСКУРСИЯ №1

**НИТКА МАРШРУТА: ГОРОДСКАЯ КЛИНИЧЕСКАЯ БОЛЬНИЦА №1 – ШУХОВСКАЯ БАШНЯ, ТРЦ ГАЛЕРЕЯ – МЕЛЬНИЦА КУПЦОВ КИОР-ОГЛЫ – ПРЕЗИДЕНТСКОЕ КАДЕТСКОЕ УЧИЛИЩЕ – ВСЕСВЯТСКОЕ КЛАДБИЩЕ - КИНОТЕАТР «АВРОРА» - МЕМОРИАЛЬНАЯ ДОСКА П.М.ГАВРИЛОВУ .**

ПРОДОЛЖИТЕЛЬНОСТЬ ЭКСКУРСИИ – 2 ЧАСА.

ПРОТЯЖЕННОСТЬ МАРШРУТА – 5 КМ.



Перечень исторических объектов для посещения и освещения:

1. **Военный госпиталь №2298** – в здании на данный момент располагается Городская клиническая больница №1, ул. Красная, 103

По приказу врача, офицера гестапо Герца, 22 августа 1942 года фашисты убили более 300 пациентов больницы. Во время войны в военный госпиталь попал снаряд. Он обрушил два этажа, что сделало невозможной любую работу в здании. Впоследствии больница была восстановлена.



2. Шуховская башня, ул. Володи Головатого, 313

Эта башня высоко возвышалась над близлежащими строениями и поэтому являлась отличным ориентиром для вражеской авиации в годы войны.

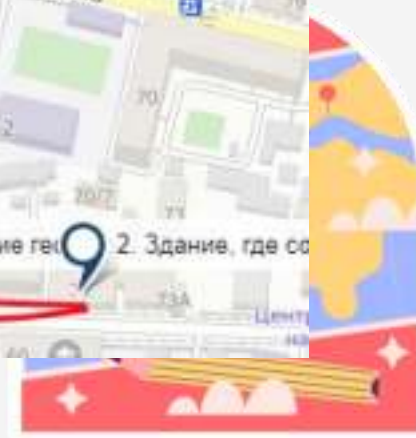
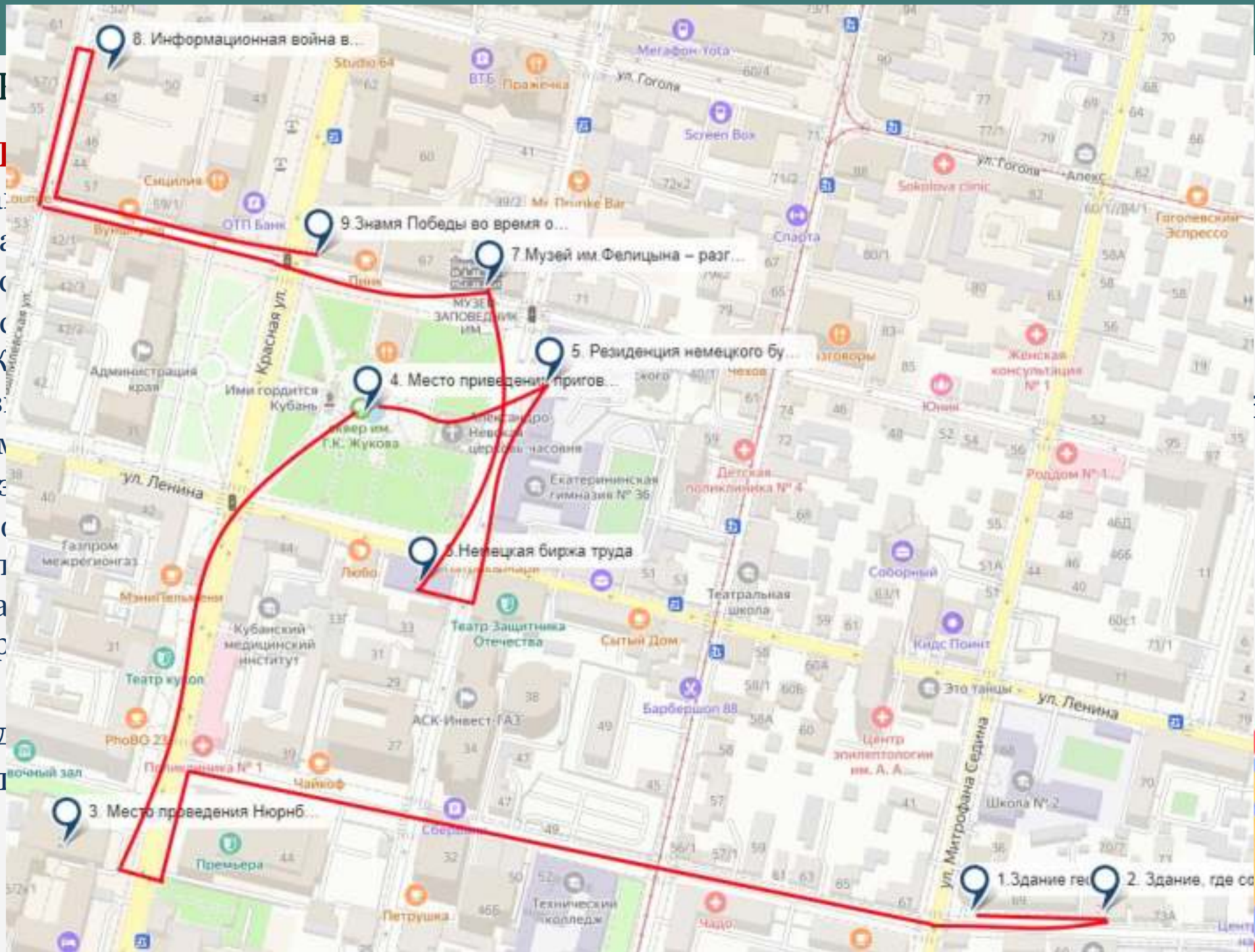
3. Завод Октябрь – в здании в данный момент располагается ТРЦ «Галерея».



4. Мельница купцов Киор-Оглы, ул. Чкалова, 154

Ныне заброшенная мельница. Когда-то, в этом здании из красного кирпича, принадлежавшем богатому екатеринодарскому купцу Киркору Киор-Оглы, работало три десятка человек, а сама мельница конкурировала с крупнейшими мукомольными предприятиями города. Здание пережило бомбёжку Краснодара в годы войны.

ЭИ  
НИИ  
1.Зда  
2. Зда  
3.Мес  
4.Мес  
им.Ж  
5.Рез  
6.Нем  
7.Муз  
8.Ин  
Рашп  
9.Зна  
ул.Кр  
  
Прод  
Прот



# ЭКСКУРСИ

## НИТКА МАР

1. ШКОЛ
2. ЗАВОД
3. НЕФТ
4. УЛ.ОЛ
5. ПР-ДА
6. МАТРОСОВА
7. ЯБЛО
7. МУЗЕЙ

Продолжител  
Протяженност



СЧАНАЯ,14

СО И

ЛЕКСАНДРА

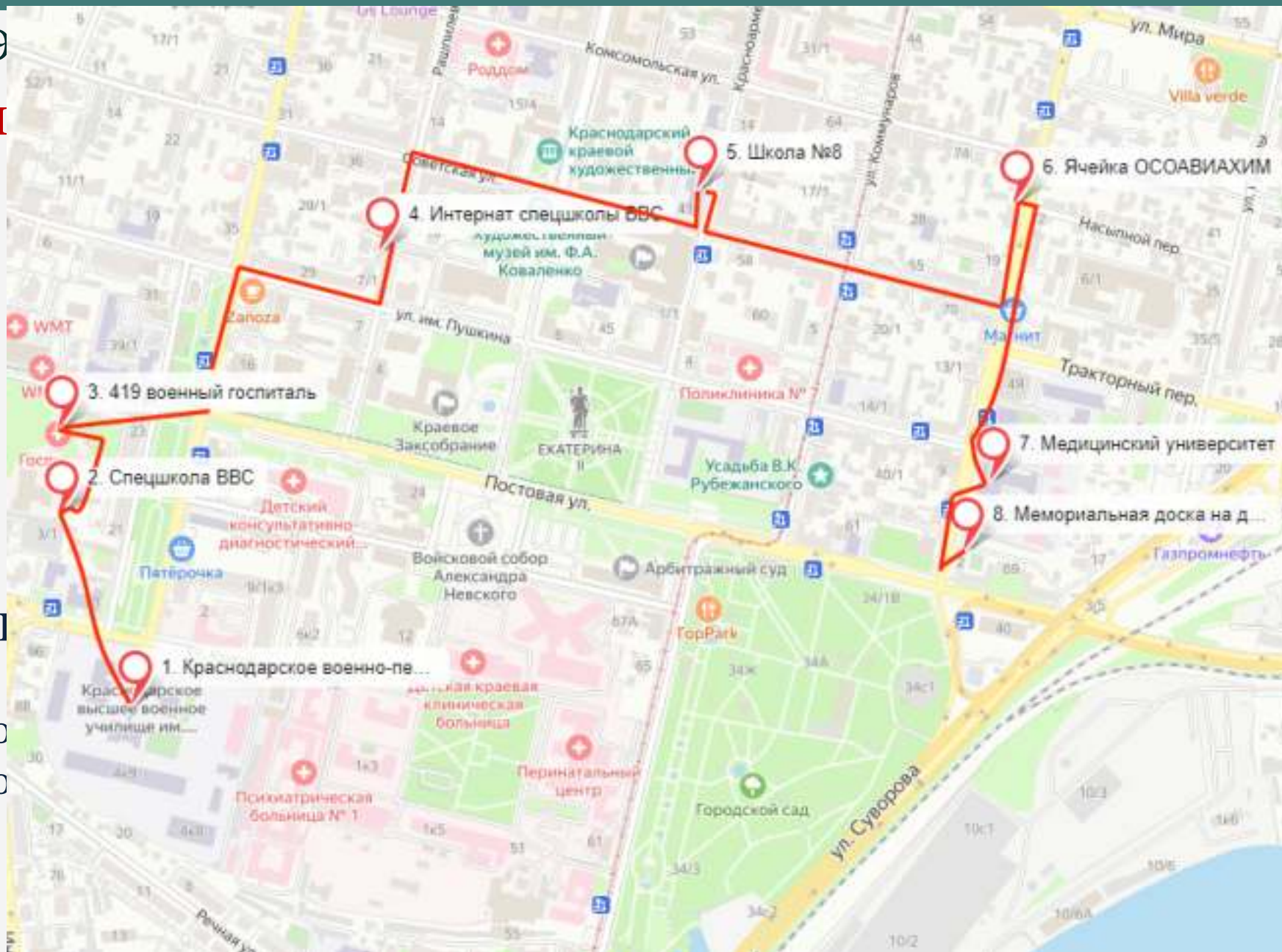


Э  
НИ

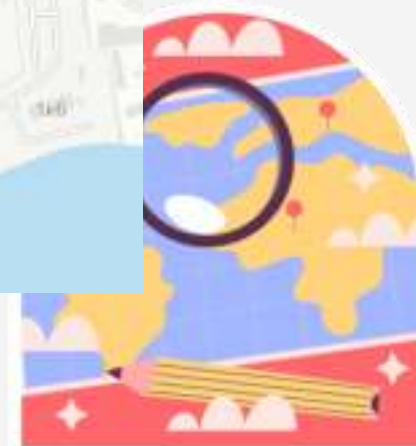
- 1.
- 2.
- 3.
- 4.
- 5.
- 6.
- 7.
- 8.

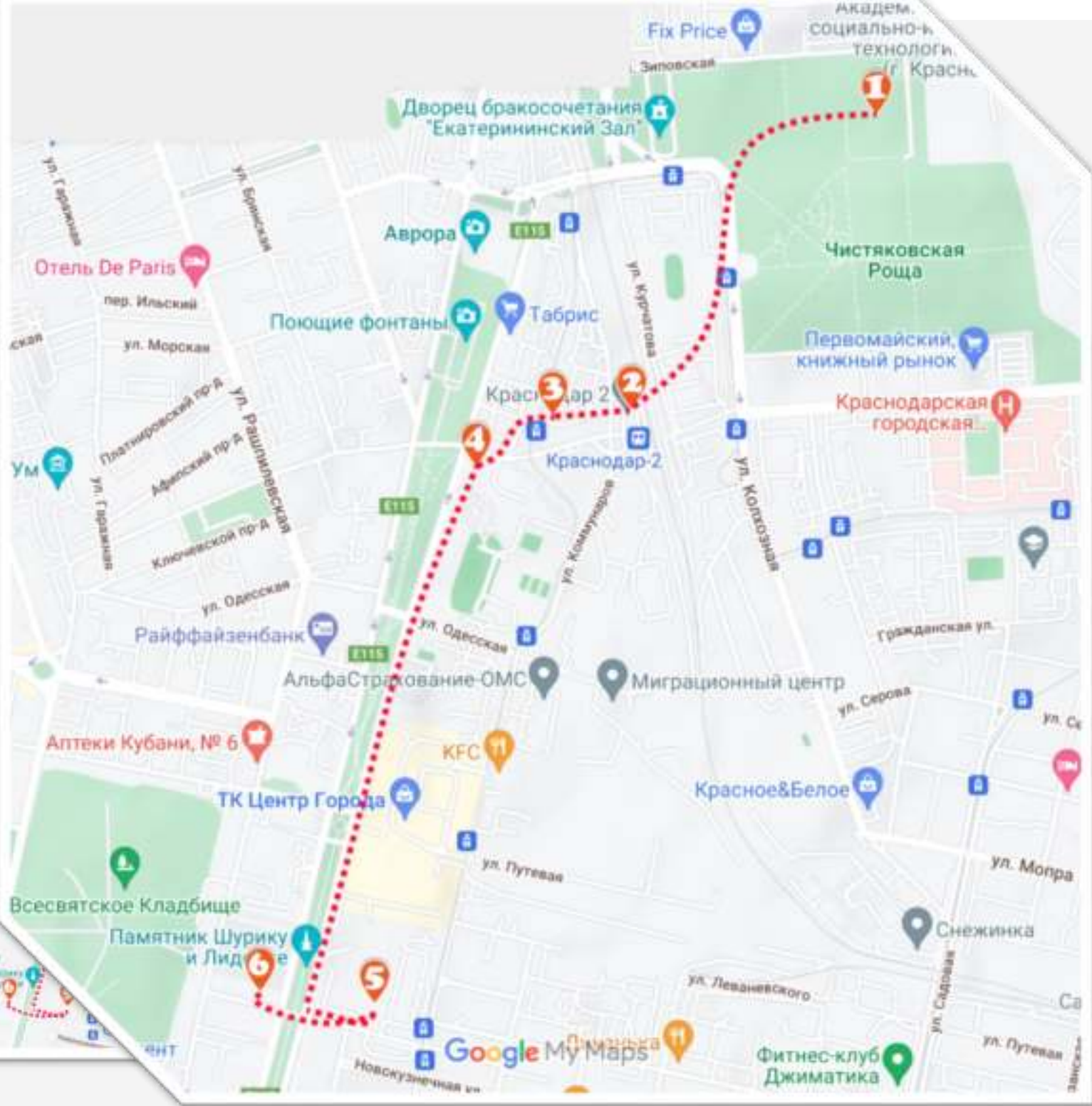
ПОИ

Про  
Про



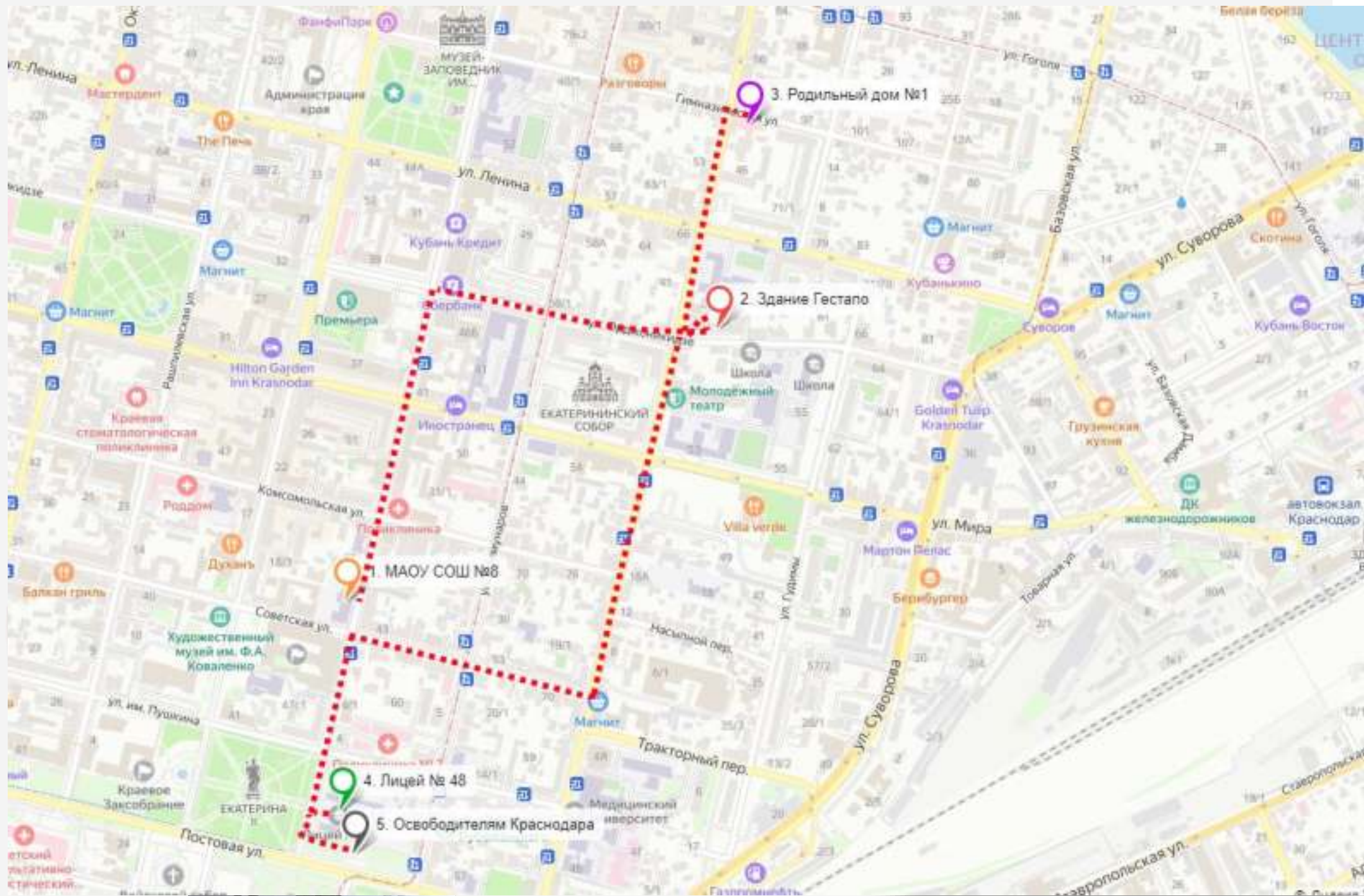
НА, 4





яковская  
р-2» (ул.  
а, 103) -  
одар, ул.  
рудникам  
акурате/

ОЛГОДА  
РА,  
АДЦАТИ  
В  
ОБОВАЛИ  
ЫМ  
БИЛЬ -



**ВСЕ НЕОБХОДИМЫЕ МАТЕРИАЛЫ И МЕТОДИЧЕСКИЕ  
РЕКОМЕНДАЦИИ ПО ПРОВЕДЕНИЮ ЭКСКУРСИЙ ВЫ  
МОЖЕТЕ НАЙТИ ПО ССЫЛКЕ**

**ВОПРОС МОЖНО ЗАДАТЬ ПО ТЕЛЕФОНУ 8 (861) 255-72-57**

<https://disk.yandex.ru/d/5Cat4AxX5NiNsA>





## **ЗАВЕРШАЮЩЕЙ ТОЧКОЙ "ЭСТАФЕТЫ ПАМЯТИ" СТАНЕТ МЕМОРИАЛЬНЫЙ КОМПЛЕКС «ЗАЩИТНИКАМ ПАШКОВСКОЙ ПЕРЕПРАВЫ»**



**НА ЭТОМ ЭТАПЕ ЗАПЛАНИРОВАННО  
ВОЗЛОЖЕНИЕ ЦВЕТОВ К МЕМОРИАЛЬНОМУ  
КОМПЛЕКСУ.  
РАБОТА ТЕМАТИЧЕСКИХ  
ПАТРИОТИЧЕСКИХ ПЛОЩАДОК.**







## ФИНАЛЬНЫЙ ПРОДУКТ ПРОЕКТА:

- СОЗДАНИЕ ОДНОСТРАНИЧНОГО САЙТА
- ДЕМОНСТРАЦИОННЫЙ ФИЛЬМ С ИСТОРИЧЕСКИМИ КИНОХРОНИКАМИ И СЪЕМКАМИ СОВРЕМЕННОЙ «ЭСТАФЕТЫ ПАМЯТИ»
- КАРТА КРАСНОДАРА И КРАСНОДАРСКОГО КРАЯ С ОТМЕТКАМИ, ПОСТАВЛЕННЫМИ НА КАРТЕ
- ФОТО И ОПИСАНИЕ СОБЫТИЙ НА ЭКСКУРСИОННЫХ ЛОКАЦИЯХ
- ИНТЕРАКТИВНАЯ БИБЛИОТЕКА ТЕМАТИЧЕСКИХ ЭКСКУРСИЙ
- СБОРНИК ПРОЕКТА, ГДЕ УЧАСТНИКИ ЯВЛЯЮТСЯ РАЗРАБОТЧИКАМИ ЭКСКУРСИЙ С ИСПОЛЬЗОВАНИЕМ ГОРОДСКОГО ОБРАЗОВАТЕЛЬНОГО ПРОСТРАНСТВА
- ПОДРОБНЫЕ «КЕЙСЫ» К ОБРАЗОВАТЕЛЬНЫМ ЭКСКУРСИЯМ ДЛЯ УЧАСТНИКОВ ПРОЕКТА.